



**Polski Krajowy Punkt Centralny
i Krajowa Sieć Partnerów
Europejskiej Agencji Bezpieczeństwa i Zdrowia w Pracy
(Poland's National Focal Point of EU-OSHA)**

**Joanna Fałdyga
Ministerstwo Rodziny, Pracy i Polityki Społecznej
Departament Prawa Pracy**

**Spotkanie uczestników Krajowej Sieci Partnerów Krajowego Punktu Centralnego
z dr Christą Sedlatschek, Dyrektorem EU-OSHA
Warszawa, 18 maja 2016 r.**

Główne obszary działalności Krajowego Punktu Centralnego:

1. Współpraca z Krajową Siecią Partnerów
2. Współpraca z przedstawicielami sieci Enterprise Europe Network
3. Współpraca z innymi strukturami sieciowymi
4. Organizowanie polskiej edycji europejskiej kampanii informacyjnej pn. „Zdrowe i bezpieczne miejsce pracy”
5. Koordynowanie przepływu informacji i dokumentów związanych ze współpracą z EU-OSHA
6. Organizowanie przedsięwzięć budujących kulturę bezpieczeństwa oraz promujących europejskie podejście do tematyki bezpieczeństwa pracy i ochrony zdrowia

Ad.1. Współpraca z Krajową Siecią Partnerów KPC EU-OSHA

Struktura i uczestnicy Krajowej Sieci Partnerów:

- 38 uczestników
- trójstronna struktura



Ad.1. Współpraca z Krajową Siecią Partnerów KPC EU-OSHA (cd.)

Struktura i uczestnicy Krajowej Sieci Partnerów:

Instytucje państwowe – 7

Ministerstwo Rodziny, Pracy i Polityki Społecznej

Państwowa Inspekcja Pracy

Zakład Ubezpieczeń Społecznych

Główny Inspektorat Sanitarny

Urząd Dozoru Technicznego

Główny Urząd Statystyczny

Polska Agencja Rozwoju Przedsiębiorczości

Ad.1. Współpraca z Krajową Siecią Partnerów KPC EU-OSHA (cd.)

Struktura i uczestnicy Krajowej Sieci Partnerów:

Związki zawodowe - 2

Komisja Krajowa NSZZ „Solidarność”
Ogólnopolskie Porozumienie Związków Zawodowych OPZZ

Organizacje pracodawców - 2

Pracodawcy Rzeczypospolitej Polskiej
Polska Konfederacja Pracodawców Prywatnych „Lewiatan”

Organizacje pozarządowe - 3

Polskie Towarzystwo Ergonomiczne
Stowarzyszenia Absolwentów Studiów Podyplomowych CIOP-PIB
Ogólnopolskie Stowarzyszenie Pracowników Służby BHP, Oddział Warszawa Centrum

Ad.1. Współpraca z Krajową Siecią Partnerów KPC EU-OSHA (cd.)

Struktura i uczestnicy Krajowej Sieci Partnerów:

Firmy - 9

Centrum Medyczne „Lim” Sp. z o.o.
Arcellor Mittal Poland S.A.
Elektrownia Połaniec S.A. – Grupa Electrabel
KGHM Polska Miedź S.A.
Mazowiecka Spółka Gazownictwa, Oddział Zakład
Gazowniczy Warszawa
Polski Koncern Naftowy ORLEN S.A.
Grupa Azoty Zakłady Azotowe Kędzierzyn S.A.
Zakłady Azotowe „Puławy” S.A.
Merrid Controls Sp. z o.o.

Uczelnie i instytucje naukowo-badawcze - 15

Instytut Medycyny Pracy im. Prof. J. Nofera
Instytut Medycyny Wsi im. Witolda Chodźki
Instytut Pracy i Spraw Socjalnych
Główna Biblioteka Pracy i Zabezpieczenia Społecznego
Instytut Techniki Budowlanej
Główny Instytut Górnictwa
Akademia Górniczo-Hutnicza
Akademia im. Jana Długosza w Częstochowie
Politechnika Częstochowska, Wydział Zarządzania
Politechnika Warszawska, Inspektorat BHP
Politechnika Warszawska, Instytut Automatyki i Robotyki
Politechnika Gdańska, Wydział Elektrotechniki i Automatyki
Politechnika Poznańska, Wydział Inżynierii Zarządzania
Uniwersytet Jagielloński
Uczelnia Zawodowa Zagłębia Miedziowego w Lubinie

Ad.1. Współpraca z Krajową Siecią Partnerów KPC EU-OSHA – formy współpracy (cd.)

Krajowy Punkt Centralny

Włączanie uczestników KSP w procesy decyzyjne dot. wyboru projektów, tłumaczeń publikacji EU-OSHA i realizacji kampanii informacyjnych.

Włączanie uczestników KSP w realizację przedsięwzięć związanych z kampaniami informacyjnymi i innymi formami promowania bezpieczeństwa pracy.

Informowanie uczestników sieci o przedsięwzięciach i publikacjach EU-OSHA oraz o krajowych wydarzeniach związanych z bezpieczeństwem pracy.

Organizowanie spotkań roboczych, bieżące kontakty.

Krajowa Sieć Partnerów

Konsultowanie przedstawianych propozycji, opiniowanie planów i sprawozdań.

Organizowanie i współorganizowanie wydarzeń kampanii, dystrybucja materiałów informacyjnych, upowszechnienie przekazu kampanii w swoich środowiskach.

Udział w konferencjach, seminariach itp., wykorzystywanie publikacji i produktów EU-OSHA w realizowanych zadaniach.

Udział w spotkaniach, utrzymywanie kontaktów roboczych.

Ad. 2. Współpraca z przedstawicielami sieci Enterprise Europe Network

- **Fundacja Rozwoju Przedsiębiorczości w Łodzi - Ambasador Bezpieczeństwa i Zdrowia w Pracy z ramienia EU-OSHA**
 - Wspólne przedsięwzięcia upowszechniające bezpieczeństwo pracy: seminaria, konferencje, materiały informacyjne drukowane i online, skierowane do firm i organizacji.



Fundacja Rozwoju Przedsiębiorczości
Foundation for Promotion of Entrepreneurship

W ocenie EU-OSHA jeden z najaktywniejszych ośrodków EEN wśród Ambasadorów BHP

Ad. 3. Współpraca Krajowego Punktu Centralnego z innymi strukturami sieciowymi współpracującymi z CIOP-PIB

- **Sieć Ekspertów ds. BHP certyfikowanych przez CIOP-PIB** – specjaliści BHP wspierający małe i średnie przedsiębiorstwa w obszarze bezpieczeństwa i ochrony zdrowia pracowników oraz upowszechniający najnowsze rozwiązania i wiedzę, służące poprawie warunków pracy.
- **Forum Liderów Bezpiecznej Pracy** – 123 przedsiębiorstwa legitymujące się znaczącymi osiągnięciami w kształtowaniu bezpiecznych i ergonomicznych warunków pracy.
- **Ogólnopolskie Stowarzyszenie Pracowników Służby Bezpieczeństwa i Higieny Pracy** - organizacja zrzeszająca specjalistów BHP, dążąca do doskonalenia wiedzy i umiejętności członków stowarzyszenia, popularyzacji problematyki bezpieczeństwa i higieny pracy oraz tworzenie warunków do integracji tego środowiska.

Ad. 3.

Korzyści wynikające ze współpracy Krajowego Punktu Centralnego i Krajowej Sieci Partnerów EU-OSHA oraz innych struktur sieciowych

- Docieranie z informacjami i produktami do różnego typu organizacji i przedsiębiorstw, w tym także na poziom pracowników
- Multiplikowanie informacji, aktywizowanie firm do podejmowania działań w zakresie bezpieczeństwa pracy
- Wzmacnianie pozycji i rozpoznawalności EU-OSHA i jej projektów na poziomie krajowym
- Rozwój współpracy między instytucjami i specjalistami krajowymi i zagranicznymi.

Ad. 4. Organizowanie polskiej edycji europejskiej kampanii informacyjnej pn. „Zdrowe i bezpieczne miejsce pracy”

Podstawowe formy upowszechniania przekazu kampanii i jej kanały komunikacyjne:

- Konferencje, seminaria, warsztaty
- Spotkania prasowe, współpraca z mediami
- Spotkania w firmach i prezentacje nt. kampanii
- Konkurs Dobrych Praktyk
- Dystrybucja materiałów informacyjnych
- Strona internetowa, Facebook.



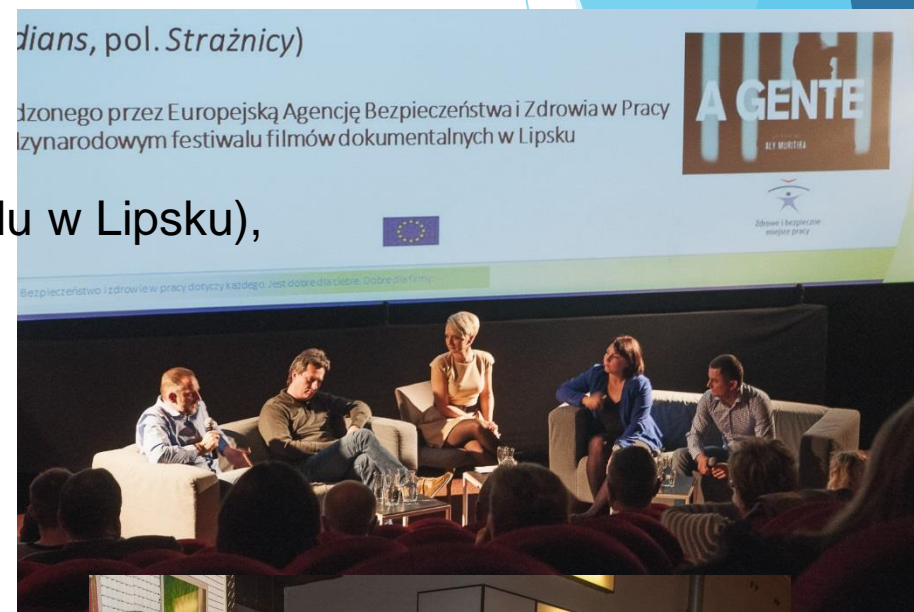
Zdrowe i bezpieczne
miejsce pracy

Ad. 5. Koordynowanie przepływu informacji i dokumentów związanych ze współpracą z EU-OSHA

- Konsultowanie z uczestnikami Krajowej Sieci Partnerów wyboru projektów w których uczestniczy Krajowy Punkt Centralny oraz tłumaczeń publikacji EU-OSHA na jęz. polski (w ramach tzw. pakietu „portfolio”)
- Upowszechnianie publikacji i produktów EU-OSHA w Polsce (np. przesyłanie raportów EU-OSHA do bibliotek naukowych, opracowywanie publikacji upowszechniających wiedzę nt. EU-OSHA i europejskie zasoby informacyjne w zakresie bezpieczeństwa pracy)
- Utrzymywanie strony internetowej Krajowego Punktu Centralnego oraz profilu KPC w portalu Facebook
- Udzielanie odpowiedzi na zapytania kierowane do KPC przez użytkowników krajowych i zagranicznych, dotyczące bezpieczeństwa pracy w Polsce, kampanii informacyjnych, współpracy z EU-OSHA itp.

Ad. 5. Organizowanie przedsięwzięć budujących kulturę bezpieczeństwa i promujących europejskie podejście do tematyki bezpieczeństwa pracy i ochrony zdrowia



- Pokazy filmów (nagrodzonych przez EU-OSHA na festiwalu w Lipsku), połączone z panelami dyskusyjnymi.
- Wystawy plakatów.
- Konkursy dla dzieci i młodzieży.



Dalsza część prezentacji:

Działalność polskiego Krajowego Punktu Centralnego i Krajowej Sieci Partnerów EU-OSHA w 2015 r. oraz przedsięwzięcia realizowane w 2016 r.

- **Wiktor M. Zawieska, Dyrektor Krajowego Punktu Centralnego EU-OSHA**



Centralny Instytut Ochrony Pracy
– Państwowy Instytut Badawczy
Krajowy Punkt Centralny
Europejskiej Agencji
Bezpieczeństwa i Zdrowia
w Pracy (EU-OSHA)

Central Institute for
Labour Protection
– National Research Institute
Poland's National Focal
Point of European Agency for
Safety and Health at Work

Warszawa, ul. Czerniakowska 16
tel. 22 623 36 77, 623 37 22
e-mail: focalpoint.pl@ciop.pl
www.ciop.pl